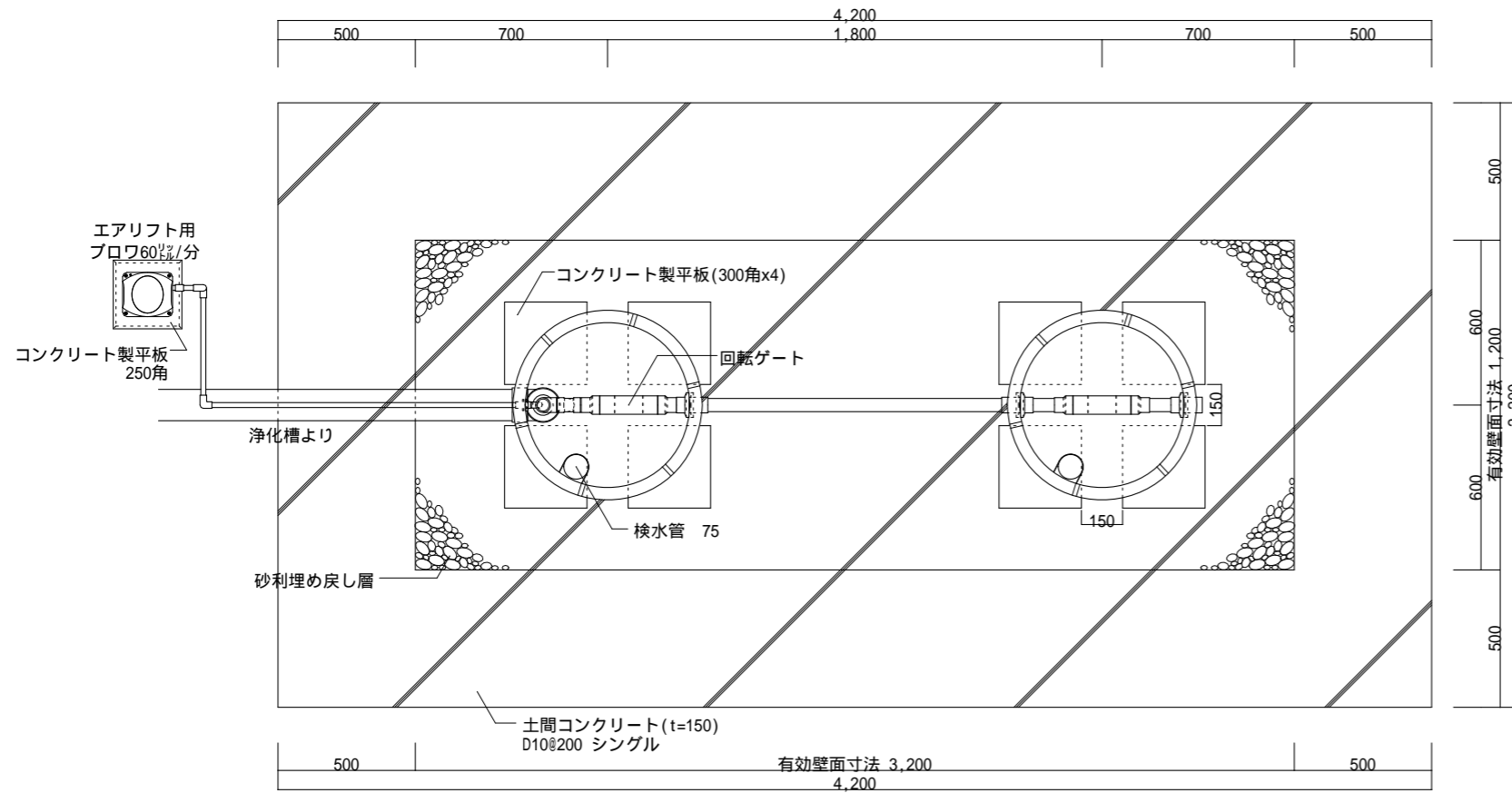


平面図1 1/25

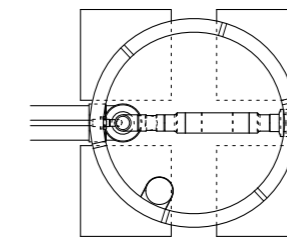


工事仕様書

処理人槽	合併浄化槽 11~20人槽用 駐車場仕様
システム構成	692(mm) H=2,050 x 2ユニット 嵩上げH=300使用時
有効寸法	3.2 x 1.2 x 1.530 (m)
有効面積	13.464 (㎡)
処理能力水量	4,244 (ℓ/日)

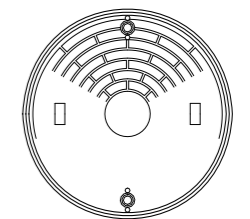
- 敷地条件・地質状況・地下水位等により、槽寸法・槽形状が変更になる場合があります。
- 当仕様は掘削壁面透水係数を $2.50 \times 10^{-4}$  cm/sと設定し算出したものです。
- ブロワ付近にアース付きコンセントを設置とのこと。機器電源は単相100vとする。
- 槽本体からブロワまでの距離は5m以内とする。
- 1時間あたりの当装置への流入量のピークは2,160ℓ以内とする。

平面図2 1/25  
プレスト管排水孔

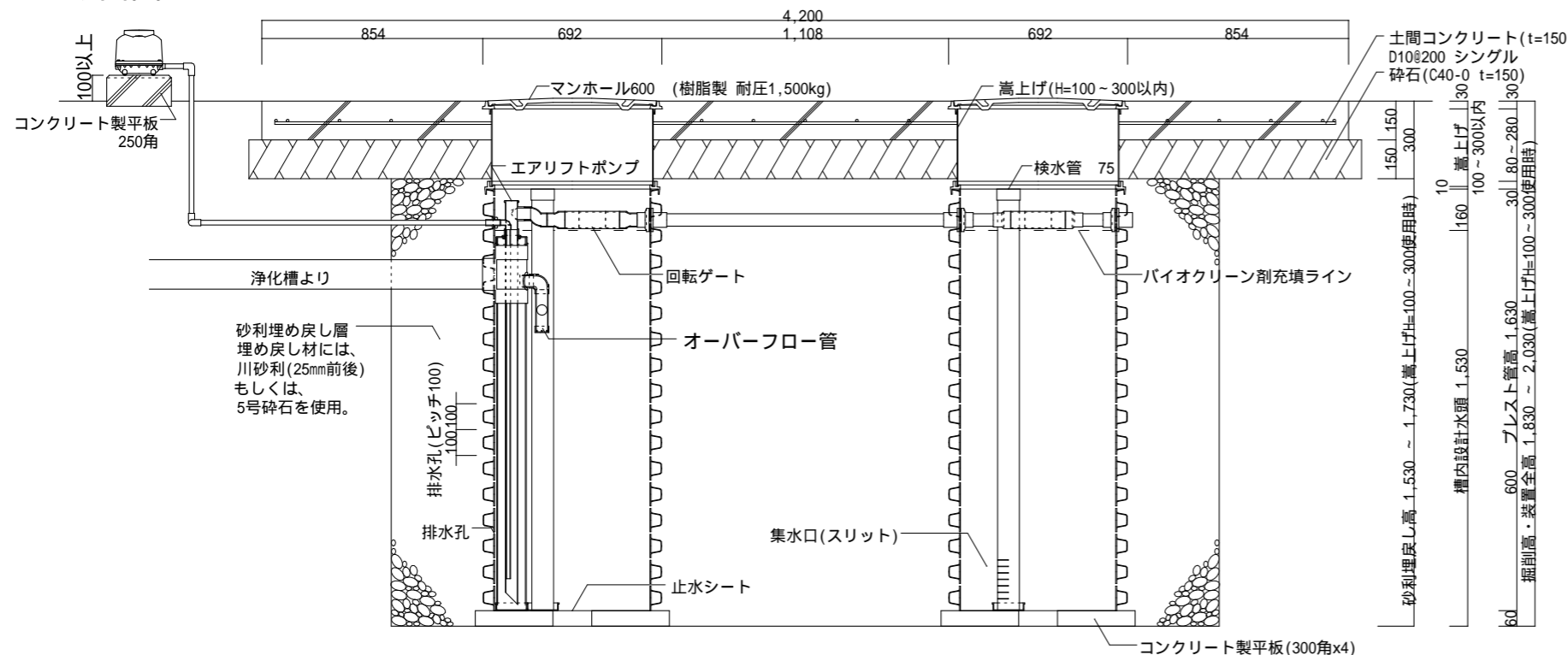


平面図3 1/25  
上部マンホール

マンホール600 (樹脂製 耐圧1,500kg)

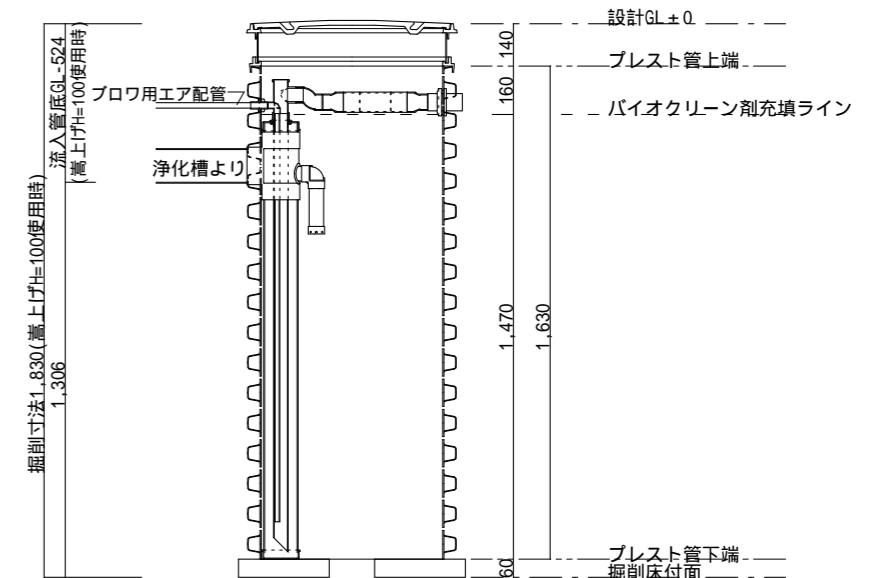


断面図 1/25



展開図 1/25 (最低嵩上げ高 H=100の場合)

最低嵩上げ高 H=100 は弊社推奨値となります。これより下げる場合は、土間コンクリート施工時の配管の損傷にご注意下さい。



2017.4.1 マンホールを樹脂製に、マンホール枠を樹脂製対応品に変更。

作成日：2017年 4月 1日

備考

- 対応する合併浄化槽は、自然流出で放流ポンプの付かないタイプの浄化槽です。
- 嵩上げは最低でも100mmは使用するものとし、最大でも300mm以内の使用に止める事。

バイオクリーンシステムIV  
11~20人槽用 駐車場・エアリフト仕様

製図

縮尺

1/25

株式会社 バイオクリーン  
〒321-0971 栃木県宇都宮市海道町851-3  
TEL:028-660-8022 FAX:028-660-8033