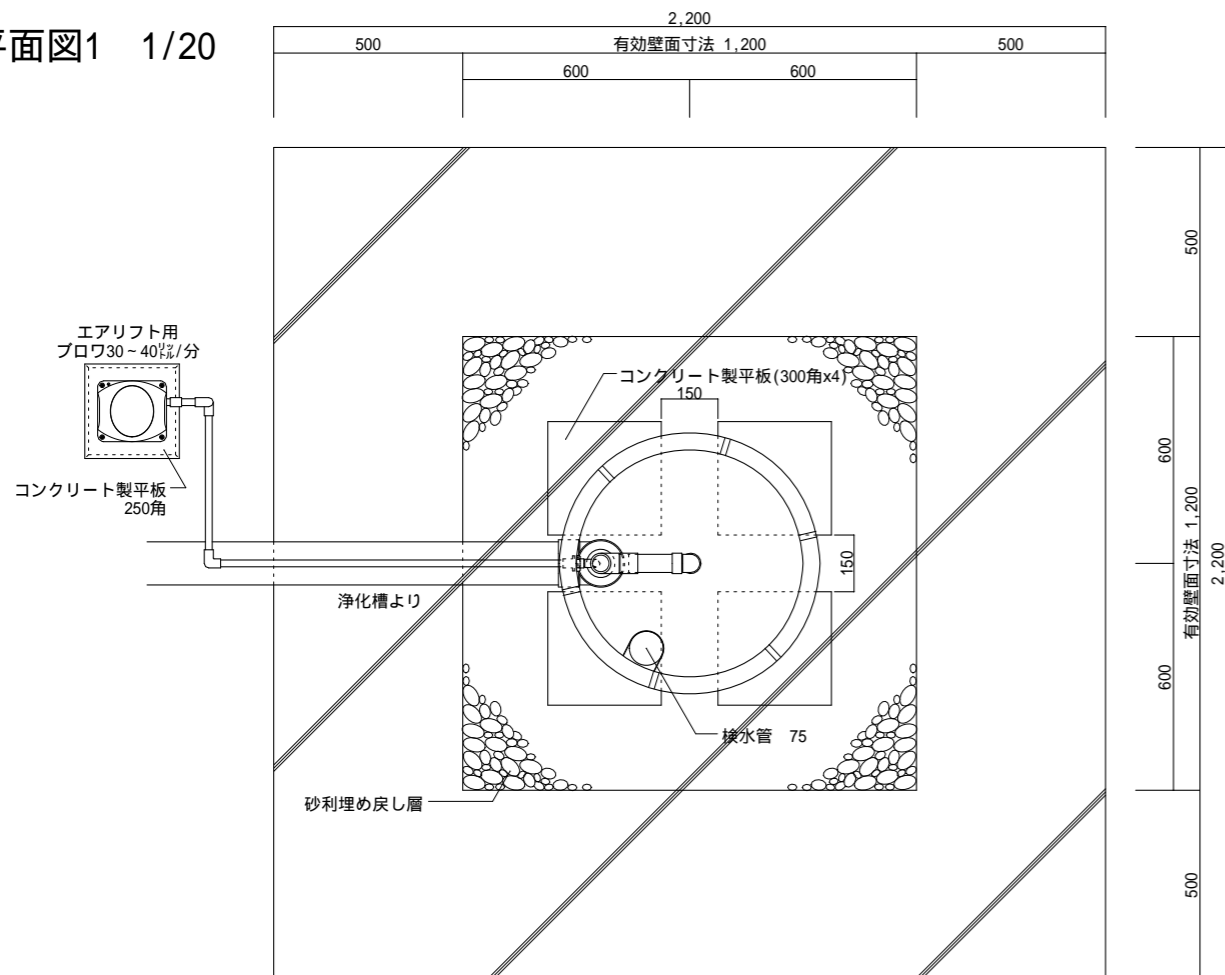
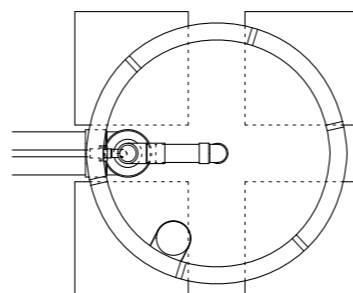


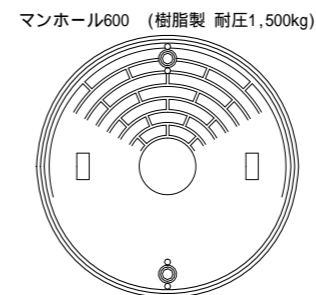
平面図1 1/20



平面図2 1/20  
プレスト管排水孔



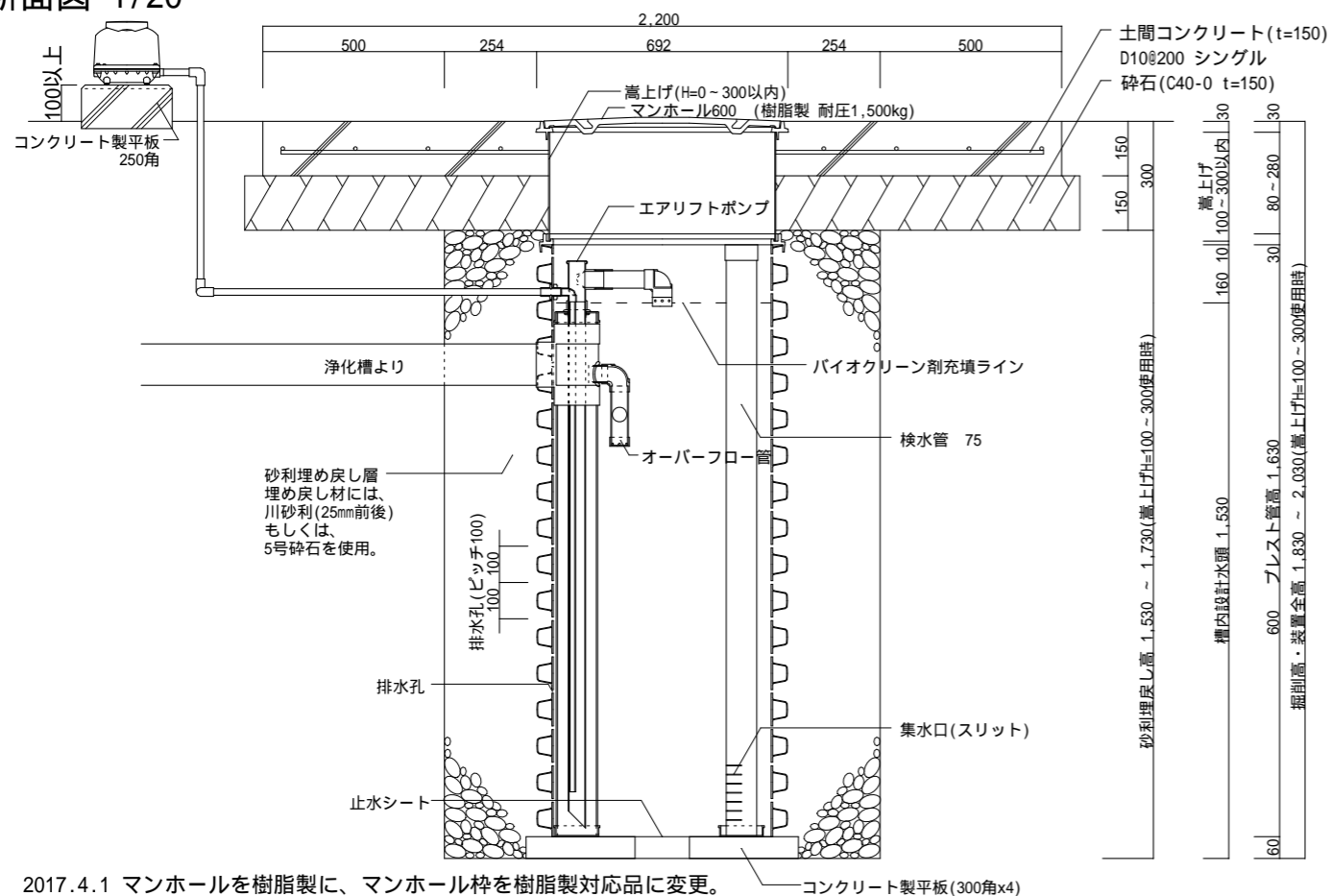
平面図3 1/20  
上部マンホール



工事仕様書	
処理人槽	合併浄化槽 10人槽用 駐車場仕様
システム構成	692(mm) H=2,050 x 1ユニット 嵩上げH=300使用時
有効寸法	1.2 x 1.2 x 1.530 (m)
有効面積	7.344 (m <sup>2</sup> )
処理能力水量	2,342 (ℓ/日)

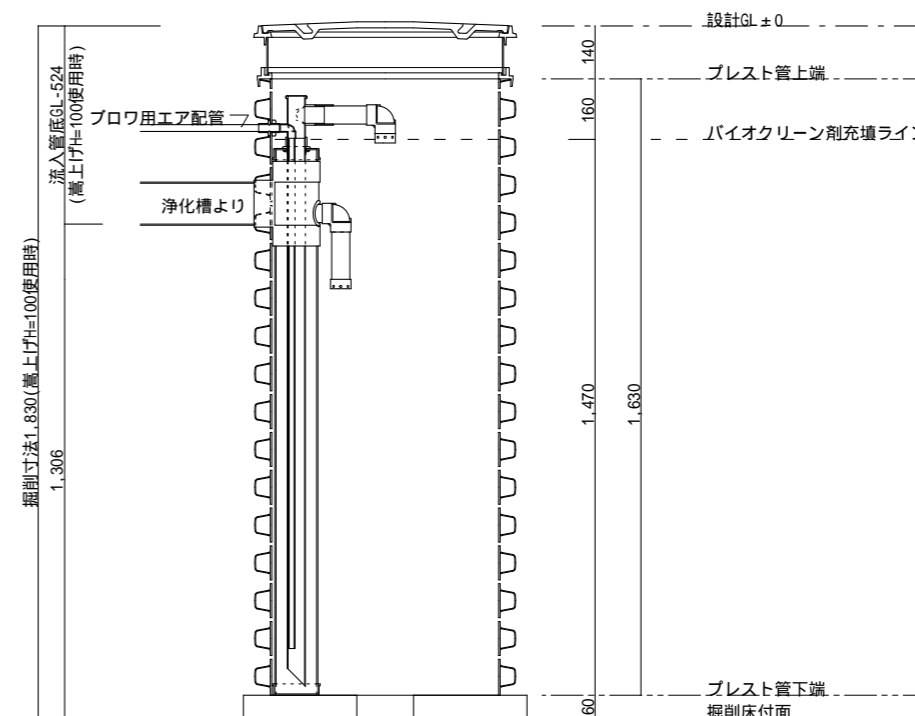
- 敷地条件・地質状況・地下水位等により、槽寸法・槽形状が変更になる場合があります。
- 当仕様は掘削壁面透水係数を $2.50 \times 10^{-4}$  cm/sと設定し算出したものです。
- ブロワ付近にアース付きコンセントを設置とのこと。機器電源は単相100vとする。
- 槽本体からブロワまでの距離は5m以内とする。
- 1時間あたりの当装置への流入量のピークは1,440ℓ以内とする。

断面図 1/20



展開図 1/20 (最低嵩上げ高 H=100の場合)

最低嵩上げ高 H=100 は弊社推奨値となります。  
これより下げる場合は、土間コンクリート施工時 切用配管の損傷にご注意下さい。



2017.4.1 マンホールを樹脂製に、マンホール枠を樹脂製対応品に変更。コンクリート製平板(300角x4)

作成日：2017年 4月 1日

備考

- 対応する合併浄化槽は、自然流出で放流ポンプの付かないタイプの浄化槽です。
- 嵩上げは最低でも100mmは使用するものとし、最大でも300mm以内の使用に止める事。

バイオクリーンシステムIV  
10人槽用 駐車場・エアリフト仕様

製図

縮尺

1/20

株式会社 バイオクリーン  
〒321-0971 栃木県宇都宮市海道町851-3  
TEL:028-660-8022 FAX:028-660-8033